

# Compact-Hybrid-Kopfstellen

## Vorteile auf einen Blick

- ✓ 16 unabhängige Multitunereingänge
- ✓ Wandelt 16 × DVB-S/S2/S2X/T/T2/C in 16 × DVB-C/T und 512 × SPTS oder 16 × MPTS (für IPTV Softwareerweiterung nötig)
- ✓ Simultane HF/IP-Ausgabe möglich
- ✓ Zukunftssichere für den schrittweisen Technologiewechsel zu IP
- ✓ Optimiertes Kapazitätsmanagement
- ✓ Remux | Crossmultiplex
- ✓ NIT-Editiermöglichkeit (Softwareerweiterung nötig)
- ✓ PID-Filtering (Softwareerweiterung nötig)
- ✓ Schnittstelle für CASimulcrypt Server (Softwareerweiterung nötig)
- ✓ Web-basierte Konfiguration, für AXING SMARTPortal geeignet
- ✓ Unterstützt SNMPv1 und SNMPv2c
- ✓ Für Wandmontage oder als 19"-Einheit verwendbar

NEW NEU  
24

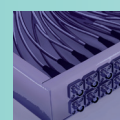
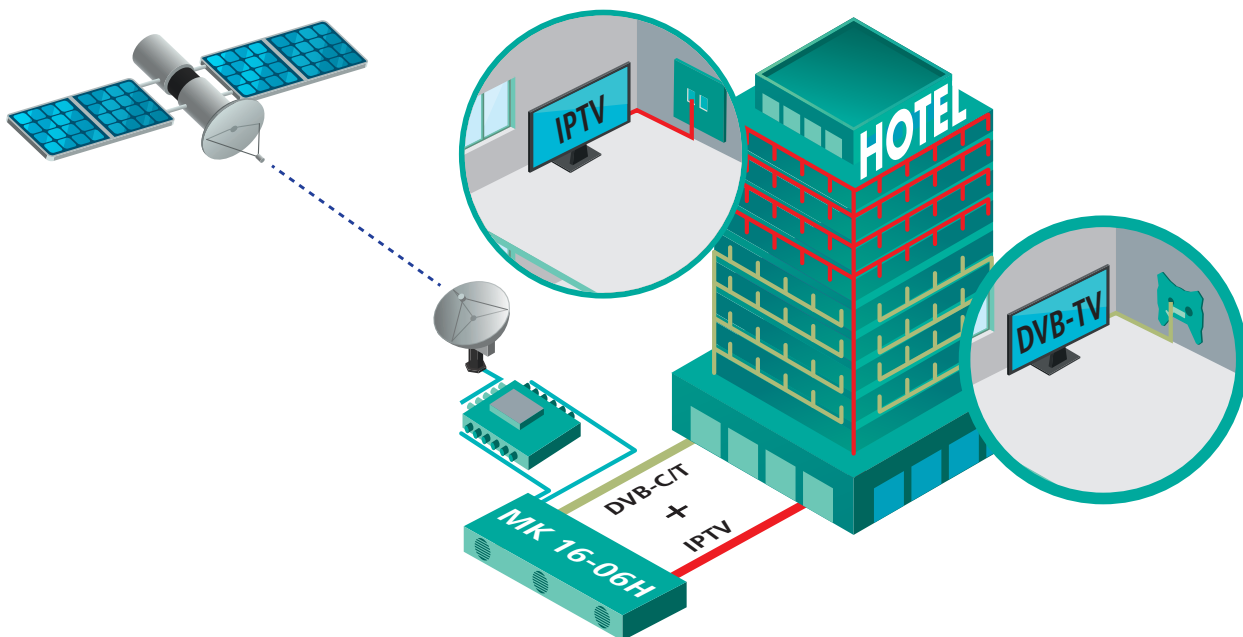


## Verfügbare Geräte:

- |           |   |
|-----------|---|
| MK 16-00H | 16 × DVB-S/T/C in DVB-C/T/IPTV          |
| MK 16-06H | 16 × DVB-S/T/C in DVB-C/T/IPTV   6 × CI |

## Zubehör:

- |           |   |
|-----------|---|
| MKS 1-03H | Softwareerweiterung für IPTV-Ausgang<br>Ermöglicht die Simultane Ausgabe von HF-Ausgangssignalen (DVB-C/T) oder IPTV-Ausgangssignalen |
| MKZ 1-00  | Frontplatte für 19"-Einbau  |
| MKZ 1-01  | Frontplatte für 19"-Einbau   6 × CI   |



AXING AG

Gewerbehaus Moskau

Telefon +41 52 - 742 83 00

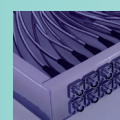
Telefax +41 52 - 742 83 19

8262 Ramsen

info@axing.com

www.axing.com

Typ	MK 16-00H	MK 16-06H
<b>Eingänge</b>		
Anzahl Tuner	16 × DVB-S/S2/S2X/T/T2/C	
Anschluss	16 × F-Buchse	
Frequenzbereich	900 ... 2150 MHz @ DVB-S/S2/S2X   50 ... 898 MHz @ DVB-C   50 ... 898 MHz @ DVB-T/T2	
Kanalbandbreite	5/6/7/8 MHz @ DVB-T/T2	
Eingangsspegel	43 ... 84 dBμV @ DVB-S/S2/S2X   49 ... 84 dBμV @ DVB-C   39 ... 84 dBμV @ DVB-T/T2	
LNB-Spannung	13/17 V; 22 kHz on/off; DiSeqC 1.0	
Max. LNB-Strom	250 mA je Eingang   1000 mA pro Gerät	
CI-Steckplätze	6	
<b>Eingangsmodulation</b>		
Typ	QPSK/8PSK/8APSK/16APSK/32APSK @ DVB-S/S2/S2X   QAM16, QAM32, QAM64, QAM128, QAM256 @ DVB-C QPSK, QAM16, QAM64 @ DVB-T   QPSK, QAM16, QAM64, QAM256 @ DVB-T2	
Unterstützte Transportstreams	MPEG-2 ISO/IEC 13818   MPEG-4 ISO/IEC 14496	
Fehlerkorrektur	auto	
Symbolrate	1,5 ... 45 MS/s (< 40 MS/s in 32APSK) @ DVB-S/S2/S2X   1 ... 7,2 Mbaud @ DVB-C	
<b>Transportstreams</b>		
Änderbare Programminformationen	Programmname, SID-Remapping, PID-Remapping, PID-Filtering* TSID, ONID	
LCN	Yes	
NIT-Handling @ DVB-C	Auto   Aus   Manuell*	
Verschlüsselung	DVB-CSA*, DVB-CISSA*, ATIS-IDSA*, AES-ECB*, AES-CBC*	
<b>Ausgang</b>		
Anzahl Kanäle	16 × DVB-C/DVB-T	
Frequenzbereich	109 ... 1006 MHz @ DVB-C   109 ... 862 MHz @ DVB-T	
Kanäle auswählbar	S2 ... K87 @ DVB-C   S2 ... K69 @ DVB-T	
Kanalbandbreite	7/8 MHz @ DVB-T	
Mögliche Frequenzänderung	-4 ... +4 MHz (0,5-MHz-Schritte)	
Anschluss	1 × F-Buchse	
Messbuchse	1 × F-Buchse (-30 dB)	
Impedanz	75 Ω	
Ausgangspegel einstellbar	80 ... 100 dBμV @ DVB-C   77 ... 98 dBμV @ DVB-T	
<b>Ausgangsmodulation</b>		
Konformität	DVB-T (EN 300 744)   DVB-C (EN 300 429/ITU-TJ.83 Annex A/C)	
Typ	QAM16, QAM32, QAM64, QAM128, QAM256 @ DVB-C   QPSK, QAM16, QAM64 @ DVB-T	
MER	≥ 40 dB @ DVB-C   ≥ 36 dB @ DVB-T	
Bitrate, max.	50,87 Mbps @ DVB-C   31,668 Mbps @ DVB-T	
FFT	2K mode @ DVB-T	
FEC	1/2, 2/3, 3/4, 5/6, 7/8 @ DVB-T	
Schutzintervall	1/4, 1/8, 1/16, 1/32 @ DVB-T	
Symbolrate	1 ... 7,5 MBaud/s @ DVB-C	
<b>IP-Ausgang</b>		
Transportstreams	512 × SPTS   16 × MPTS	
Gesamtnettodatenrate	900 Mbps	
Datenrate pro Tuner	125 Mbps	
Unterstützte Transportprotokolle	UDP	
Unterstützte Anwendungsprotokolle	RTP	
<b>Schnittstellen</b>		
Ethernet-Anschlüsse (LAN)	2 × RJ 45	
Unterstützte Konfigurations-Protokolle	HTTP, SNMP v1, SNMP v2c, AXING SMARTPortal**	
<b>Allgemein</b>		
Betriebsspannung	100 ... 240 VAC/50 ... 60 Hz	
Potentialausgleichanschluss	4 mm <sup>2</sup>	
Betriebstemperaturbereich (gemäß EN 60065)	-10 °C ... +50 °C	
Maße (B × H × T) ca.	480 × 253 × 47 mm	
Gewicht	3,150 kg	
Anmerkungen	*nur mit Softwareerweiterung **verschlüsselte, Cloud-basierte Anwendung zur Konfiguration, Überwachung und Fernwartung	



AXING AG

Gewerbehaus Moskau

Phone +41 52 - 742 83 00

Fax +41 52 - 742 83 19

8262 Ramsen

info@axing.com

www.axing.com